



45TH ASECAP STUDY & INFORMATION DAYS 2017

The Concession model in the decarbonization era: preparing the infrastructure of the future

Pullman Paris Montparnasse Hotel
29-31 May 2017

www.asecapdays.com



Organized by

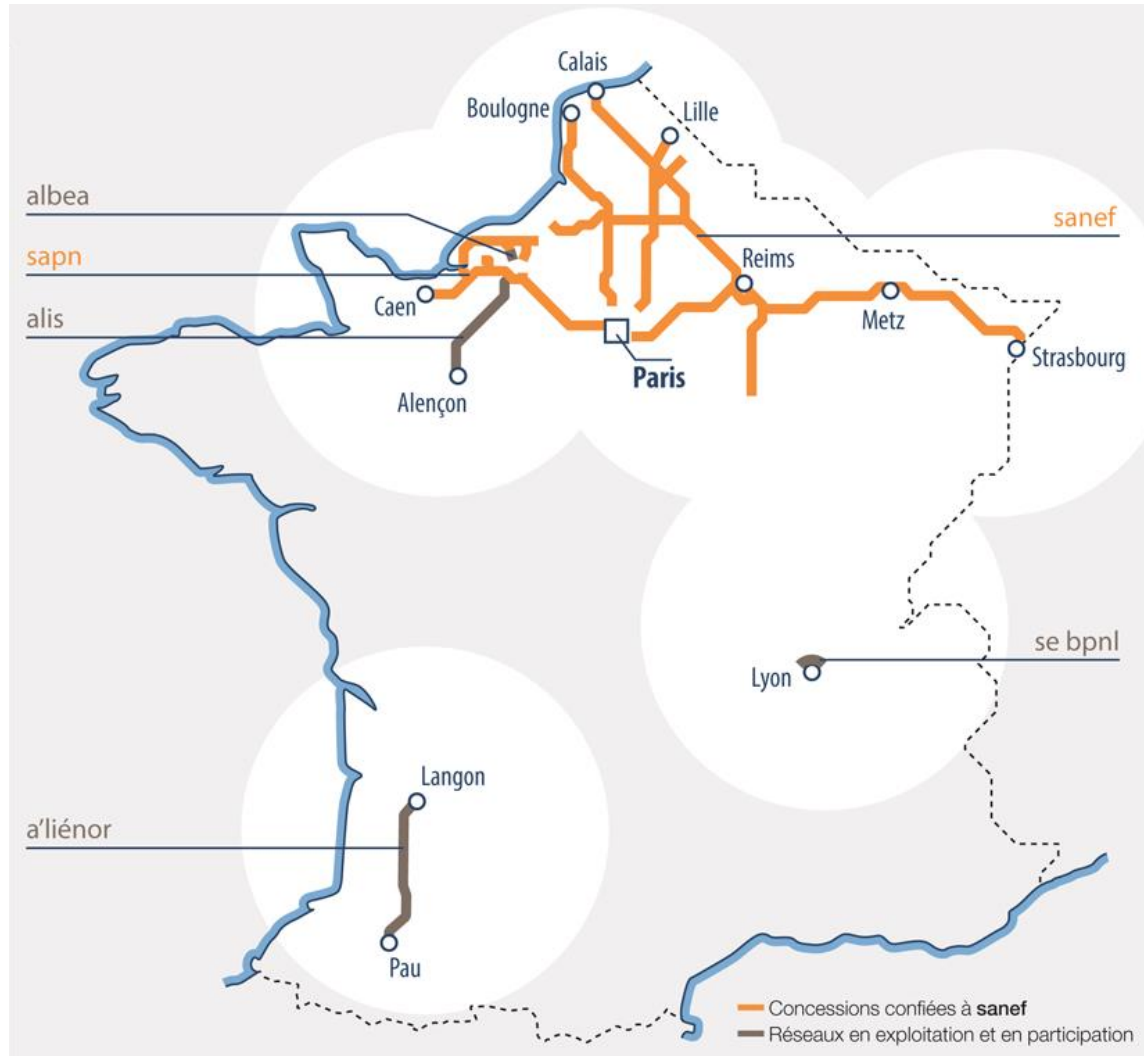


Biodiversity management system in the Sanef group

ASECAP 2017

Guillaume MARECHAL

31 mai 2017



sanef
une société d'Abertis

2063 km of motorways

1,6 billion € turnover in 2016

2 700 employees

16 billions of traveled km per year

Yearly Investments
198 million €

Biodiversity issues

- 40 000 m² of green areas per km ⇒ 7000 ha for sanef network
- Green spaces along motorways :
 - Shelters for fauna and flora
 - Corridors for fauna
- 20 % of sanef motorways are in natural protected areas (natura 2000, IBA (ZICO), ...)
- Sanef network traverses 7 regional natural parks
- 140 wildlife passages
- More than 650 basins



At the beginning ...

The green commitments : An economic recovery plan with the French state

In this plan, sanef carried out an audit of the biodiversity of its network

- More than 40 studies all over sanef motorways
- Many stakeholders interviewed

The objectives were :

- Develop knowledges about biodiversity, especially on the oldest motorways
- Build a valuation plan

Biodiversity Audit

Audit principles :

- A partnership approach
- A steering committee which included stakeholders (NGOs, MNHN, ...)

Valuation plan :

- Manage motorways with respect for natural environment
- Ensure the transparency of the motorways for fauna
- Develop and share knowledge on biodiversity
- Collaborate with stakeholders and communicate

Biodiversity policy

Motorways management with respect for nature :

- Management plan for sensitive areas at stake (late mowing, ...)
- Large studies for new projects

Fauna permeability:

- Monitoring wildlife crossings with hunter federations (night time cameras)



Develop and share knowledge on biodiversity

- Study of forest connectivity in landscape and landscape fragmentation (Champagne Ardenne University)
- Knowledge and preservation plan of odonates (dragonflies) in partnership with Conservatory of natural areas.
 - Special plan for *Southern Damzelfly* (*Mercury Bluet*)



Biodiversity policy

Collaborate with stakeholders and communicate

- Chronicles and Rhymes on radio sanef 107.7



Why do the eagles watch the trucks pass on the highways ?



Partnership with an apple preservation association

Biodiversity policy

Collaborate with stakeholders and communicate

- An attraction on Chevrières's area (A1) for the International Day for Biological Biodiversity
 - Every year for this international day
 - Presentation of the fauna and flora of the Oise valley by an entomologist,
 - Build birdboxes with NGO (Birds protection league)
 - Training in Beekeeping
 - .../...



Biodiversity policy

Collaborate with stakeholders and communicate

- Sensitize employees
 - Discover and Training in Beekeeping
Beehives were installed on 3 sites of the company
the honey is given to the employees
 - Pollinators and green areas



Biodiversity policy

Collaborate with stakeholders and communicate

- A synthesis document for the stakeholders, with a map



LA BIODIVERSITÉ
LE GROUPE
& ENJEUX
PARTAGÉS

sanef
une société d'Abertis

UN AUDIT BIODIVERSITÉ POUR DÉFINIR LES ENJEUX EN CONCERTATION AVEC NOS PARTENAIRES

L'audit biodiversité, une démarche pour mieux connaître les enjeux biodiversité du groupe

Véritable outil de pilotage de la politique en faveur de la biodiversité de l'entreprise, l'audit de biodiversité répond à deux grands objectifs :

- Développer la connaissance de la biodiversité présente au sein des dépendances autoroutières et notamment sur les parties du réseau les plus anciennes,
- Proposer un plan de valorisation de cette biodiversité.

Un audit biodiversité, une démarche partenariale et de concertation

Soucieux de garantir la réussite de la démarche engagée, le groupe sanef a souhaité tout au long de la réalisation de l'audit biodiversité s'appuyer sur l'expertise de parties prenantes locales et d'acteurs qualifiés en se rapprochant notamment d'associations de protection de la nature (LPO, etc.), de partenaires scientifiques (MÉH, Conservatoires botaniques, etc.), de Parcs Naturels Régionaux, de collectivités territoriales, etc.

Afin de disposer d'une meilleure connaissance de la biodiversité présente sur son réseau, sanef a financé plus de 40 sites en 2 ans, dont de nombreuses études avec des partenaires locaux tels que les Conservatoires d'espaces naturels ou les Parcs Naturels Régionaux.

Fin 2012, cet audit biodiversité a abouti à la définition d'un plan de préservation et de valorisation du patrimoine naturel présent sur et aux abords du réseau sanef.

Engagement Biodiversité : Valoriser le système de management de la biodiversité

Parce que protéger les ressources naturelles et les écosystèmes fait partie de sa responsabilité, le groupe sanef est, depuis 2015, l'une des toutes premières entreprises françaises labellisées Engagement Biodiversité selon le référentiel ECOCERT.

La certification ECOCERT "Engagement Biodiversité" valorise le système de management de la biodiversité et s'adresse aux entreprises ayant mis en place une démarche complète avec une prise en compte de sa dépendance et de son impact, un plan d'actions et des outils de pilotage et de suivi. La certification met en avant une démarche d'amélioration continue de la performance biodiversité permettant à chaque organisation d'agir progressivement au quotidien pour réduire les pressions sur les écosystèmes tout en générant des impacts positifs sur les territoires.

ECOCERT délivre la certification "Engagement Biodiversité" à l'issue d'un audit annuel de l'organisation, visant à évaluer la performance des actions et le respect des objectifs.

UNE STRATÉGIE BIODIVERSITÉ POUR S'ENGAGER DANS LA DURÉE.

La stratégie de sanef s'articule autour de 4 grandes orientations dont découleront les actions de l'entreprise en faveur de la biodiversité.

AXE 1 Gérer les infrastructures dans le respect des milieux naturels

Au-delà du respect des dispositifs réglementaires, sanef souhaite inscrire la gestion des infrastructures dans le cadre d'une démarche volontaire et volontariste favorable à la biodiversité. A travers cet axe, sanef s'engage à mieux gérer ses dépendances vertes, protéger la ressource en eau et limiter les perturbations des milieux naturels.

Pour cela, plusieurs actions pourront être mises en œuvre comme :

- Assurer la gestion extensive des dépendances vertes sur l'ensemble du réseau à travers un plan d'intervention adapté aux enjeux écologiques des milieux traversés.
- Créer des dispositifs de protection et de préservation de la ressource en eau sur les autoroutes les plus anciennes, non encore équipées.

AXE 2 Assurer la perméabilité à la faune

Dans le premier état des lieux, il est ressorti que la création de barrières physiques et la rupture des continuités écologiques liées aux infrastructures représentaient près de 90 % des impacts identifiés sur le réseau sanef.

Dans le cadre de ses obligations, le groupe sanef assure, sur les tronçons les plus récents, le maintien des continuités écologiques au travers de l'aménagement d'ouvrages de franchissement et le suivi du fonctionnement de certains de ces ouvrages.

Dans un contexte d'élaboration des schémas régionaux de cohérence écologique (SRCE) pour l'établissement de la TVB (Trame Verte et Bleue), l'objectif principal sera ici de maintenir, restaurer et améliorer les interactions naturelles entre les habitats et leurs espèces tout en prenant en compte les spécificités de la TVB de chaque région.

Pour cela, sanef souhaite :

- Réaménager les ouvrages de franchissement existants afin d'augmenter leur traversabilité par l'intermédiaire de plantations ou la mise en place d'écarts visuels.
- Étudier avec les parties prenantes la création de nouveaux ouvrages pour la petite et grande faune dans les zones les plus pertinentes.



AXE 3 Développer et partager la connaissance en matière de biodiversité

Le développement de l'expertise et de la connaissance constitue un des axes forts de la nouvelle Stratégie Nationale de la Biodiversité.

Le groupe sanef mène une politique de partage et de valorisation des connaissances lors de la réalisation de ses nouvelles sections et également sur certaines zones de son réseau autoroutier dans le cadre de partenariats avec des scientifiques et/ou des associations. Il apparaît donc indispensable de poursuivre ces initiatives et d'en mener de nouvelles afin d'approfondir les connaissances et d'imposer une véritable dynamique de recherche autour de la biodiversité présente sur et autour du réseau sanef.

La mise en place d'un réseau scientifique sera généralisée à l'ensemble du réseau sanef en associant différents types d'acteurs (spécialistes, acteurs locaux, ...) dans le but de mener des études sur certaines espèces et habitats, encore trop peu considérés.

AXE 4 Collaborer avec les parties prenantes et communiquer auprès du public et au différent niveau de la chaîne de valeur

L'audit biodiversité a mis en évidence l'accueil très favorable des parties prenantes consultées vis-à-vis de la démarche du groupe en matière de biodiversité.

L'échange d'idées et de points de vue, de savoirs et de données est une attente forte de la part des acteurs de la préservation de la biodiversité et un véritable atout pour sanef. La concertation avec ces acteurs, au niveau local comme au niveau national, apparaît comme essentielle pour une meilleure prise en compte de la biodiversité sur le réseau sanef et une valorisation de ses actions.

Le groupe sanef a déjà développé des partenariats avec différents acteurs locaux : Parcs Naturels Régionaux, Conservatoires d'Espaces Naturels, associations de protection de l'environnement ou encore fédérations de chasse.

Sanef souhaite développer cette démarche de concertation à l'ensemble de ses réseaux.

De la même manière, la sensibilisation du grand public et notamment des usagers des réseaux sanef est un enjeu déterminant pour valoriser les actions menées par le groupe en matière de biodiversité et pour impliquer les citoyens dans la préservation du vivant.

Ainsi, Sanef veut partager les enjeux de la biodiversité des territoires traversés par sa clientèle en créant des dispositifs d'information sur les axes de services ou de repos.



Biodiversity policy

LES ÉTUDES DE TERRAIN MENÉES DANS LE CADRE DE L'AUDIT DE LA BIODIVERSITÉ

PASSAGES FAUNES DES AUTOROUTES A16 ET A29

Plus de 80 ouvrages ont été construits pour faciliter la circulation de la faune de part et d'autre des autoroutes A16 et A29. Deux d'entre eux bénéficient d'un suivi photographique effectué par la Fédération de Chasse de la Somme.



RAINETTE ARBORICOLE

La rainette arboricole est un petit amphibié qui vit dans les hautes herbes et les arbustes. Présente en région normande, de nombreuses populations ont été identifiées dans les basses bordes l'autoroute A29 dans le secteur du massif Verres.



MARAIS DE LA DIVES

Près de Troyes, l'autoroute A13 traverse une zone humide remarquable pour sa biodiversité : les marais de la Dives. Ce secteur constitue une zone de nidification et d'hivernage pour de nombreuses espèces protégées d'oiseaux tels que le héron pâle, le aigle des pentes, le hérou des marais, le pic griseux écorché, le martin pêcheur...



TALUS DE LA PRAIRIE D'ISQUES

Les dépendances de l'échangeur d'accès présentent une biodiversité floristique remarquable avec plus de 100 espèces identifiées, dont 10 protégées. Il s'agit de gesses ou orchidées. Pour préserver et valoriser ce patrimoine, sanef a mis en place un partenariat avec le Conservatoire d'Espèces Nationales un pâturage extensif de moutons sur ces dépendances. Une dizaine de moutons sont ainsi travaillés dans ces prairies d'avril à octobre.

VERGERS CONSERVATOIRE DE L'AUTOROUTE A29

Dans le cadre des aménagements paysagers de l'autoroute A29, le groupe sanef et l'association de Pomologie de Haute Normandie ont mis en place plus de 2000 porte-greffes sur des pommes plantés sur les dépendances de l'autoroute, entre Le Havre et Saint-Jullien. Cette action permet de conserver le patrimoine génétique d'espèces rares et locales de pomiers.



TALUS DE BRUYÈRE DANS LA FORÊT D'ERMENONVILLE

Ce talus de l'autoroute A1 près de Senlis présente une végétation remarquable de bruyères et de lichens caractéristiques du réseau de lances de la forêt d'Ermenonville. Pour favoriser la préservation de ces espèces, sanef s'est engagé en 2011 un aménagement des ajoncs qui le colonisent peu à peu ce milieu.



LÉZARD VIVIPARE

Cette espèce protégée a été identifiée sur les talus autoroutiers de l'autoroute A26 de Valenciennes-Mons. Dans le cadre de l'aménagement d'une nouvelle sortie d'autoroute, une aire de préservation de ce reptile a été aménagée sur un talus à proximité du projet.



AZURÉ DE L'AJONC

Ce papillon bleu violet aux franges blanches très reconnaissables est une espèce très rare en Picardie. Pourtant une dizaine d'entre eux ont été observés dans les espaces verts de l'aire de repos de la Croisette sur l'autoroute A26, près de Laon.



GRAND RHINOLOPHE

C'est une des plus grandes espèces de chauve-souris d'Europe. De nombreux déplacements de grands rhinolophes ont été identifiés de part et d'autre de l'autoroute A4 dans le secteur de la forêt de Vardun. En effet, cette espèce emblématique s'abrite dans les nombreuses fortifications de la guerre 14-18.



PÉLOBATE BRUN

C'est le plus rare des amphibiens de France et il fait partie des espèces protégées inscrites sur le livre rouge de l'UICN. En Moselle, il est présent que dans la région subalpinaise du Werrich. À Saint-Avold, sanef a aménagé un passage sous l'autoroute A4 pour favoriser ses déplacements.



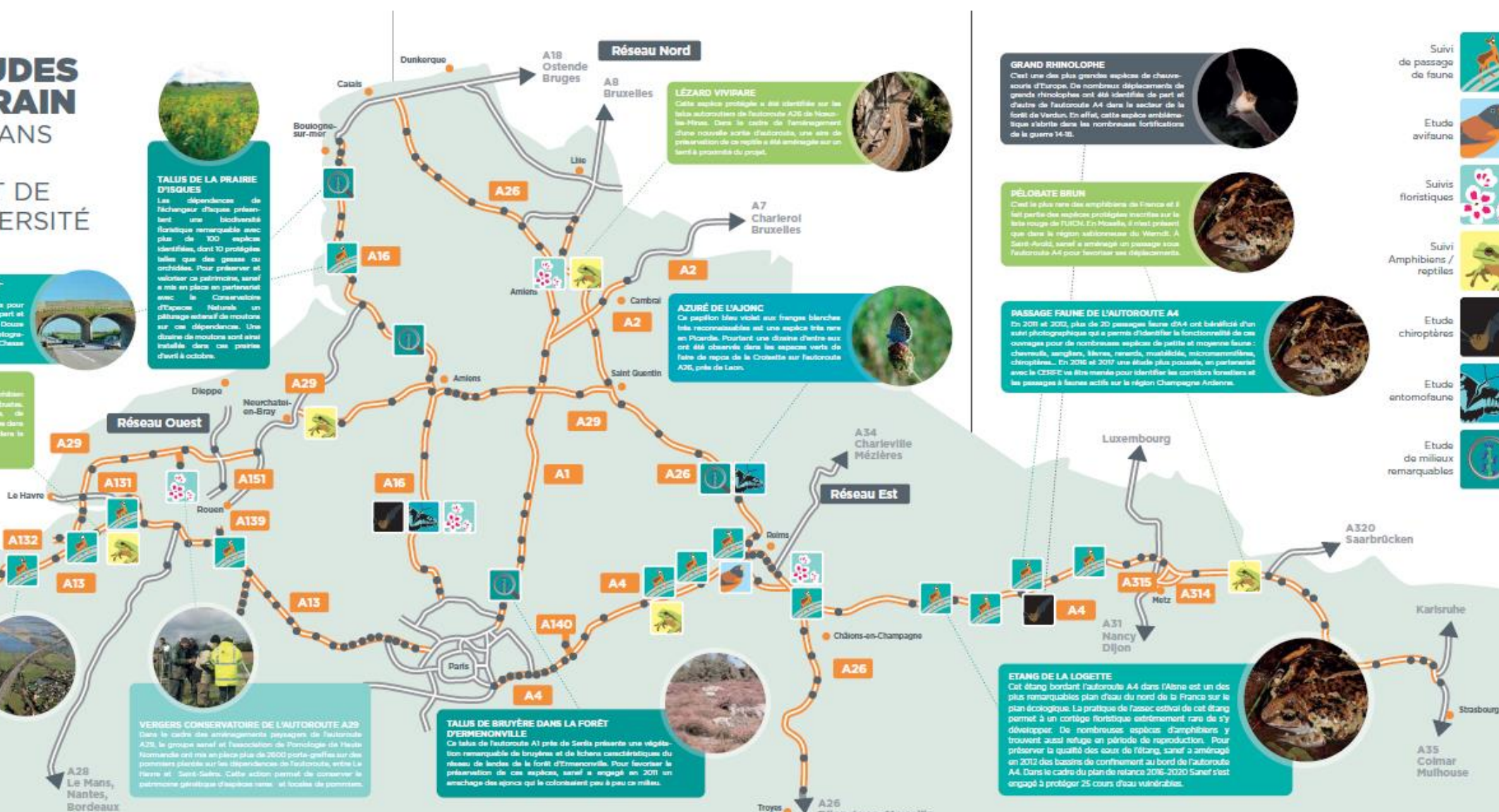
PASSAGE FAUNE DE L'AUTOROUTE A4

En 2016 et 2017, plus de 20 passages faune d'A4 ont bénéficié d'un suivi photographique qui a permis d'identifier la fonctionnalité de ces ouvrages pour de nombreuses espèces de petite et moyenne faune : chevreuils, sangliers, lièvres, renards, musaraignes, micromammifères, chiroptères... En 2016 et 2017, une étude plus poussée, en partenariat avec le CERF, va être menée pour identifier les corridors forestiers et les passages à faune actifs sur la région Champagne Ardennes.



ETANG DE LA LOGETTE

Cet étang bordant l'autoroute A4 dans l'Aisne est un des plus remarquables plan d'eau du nord de la France sur le plan écologique. La pratique de l'assolement de cet étang permet à un cortège floristique extrêmement rare de s'y développer. De nombreuses espèces d'amphibiens y trouvent aussi refuge en période de reproduction. Pour préserver la qualité des eaux de l'étang, sanef s'est engagé en 2012 des bassins de confinement au bord de l'autoroute A4. Dans le cadre du plan de relance 2016-2020 Sanef s'est engagé à protéger 25 cours d'eau vulnérables.



-  Suivi de passage de faune
-  Etude avifaune
-  Suivis floristiques
-  Suivi Amphibiens / reptiles
-  Etude chiroptères
-  Etude entomofaune
-  Etude de milieux remarquables

A management system based on Ecocert standards and certified since 2015



Thanks for listening